

46. Neuhofner Geländecup



Wir bedanken uns bei allen freiwilligen Helfern und der **Marktgemeinde Neuhofen/Krems** für die tatkräftige Mithilfe und Unterstützung.

Wo Menschen
einander begegnen.

SPARKASSE 
Neuhofen

**Ein herzliches Dankeschön an die Hauptsponsoren und
Sponsoren unserer Veranstaltung**

Neuhofen/Krems: Sparkassen ARENA, Sportallee 64, 4501 Neuhofen/Krems

Startberechtigt: vereinsoffen
Zeitnehmung: Sporttiming Hinterreiter

Auskunft: **Andreas Zeintl**, ☎ 0650 / 771 23 71

Wolfgang Schirl, ☎ 0664 / 615 49 30

Anmeldung: **Gerhard Biebl**, Steyrerstr. 32, 4501 Neuhofen,
mit Angabe von Vor-, Zunamen, Jahrgang und Bewerb
☎ 0699 / 111 33 848

Online Meldung: <http://www.unionneuhofen.at/leichtathletik/>
E-mail: gerhard.biebl@lwest.at

Ergebnisse: können unter nachfolgender Adresse abgerufen werden:

<http://www.unionneuhofen.at/leichtathletik/>

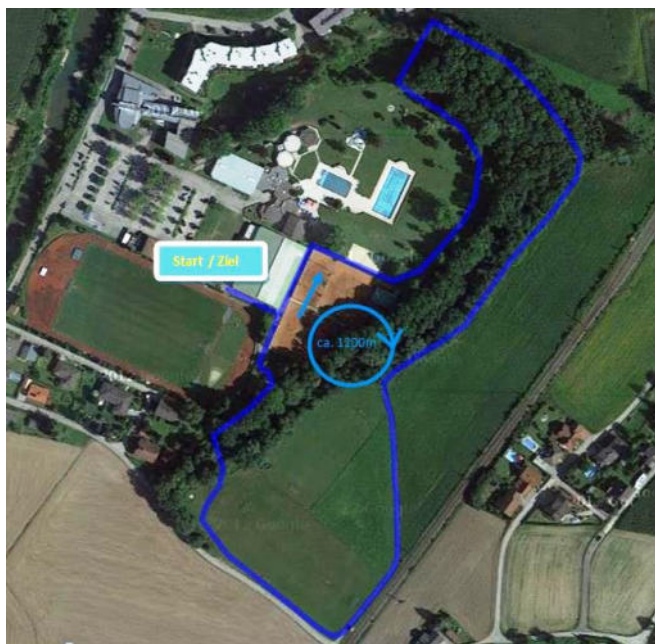
Nennungsschluss	1. Lauf Mittwoch 14. Jänner 2026 2. Lauf Mittwoch 28. Jänner 2026 3. Lauf Mittwoch 11. Februar 2026	
Nenngeld	U12, U14, U16, U18 Allg. Kl. & AK Klassen	€ 7,00 € 10,00
Nachnennungen	Aufpreis pro Bewerb 2,00 €	
Siegerzeichen	Urkunden 1. und 2. Lauf: für Bewerbe 8 -10 bis zum 6. Rang alle übrigen Bewerbe nur auf Wunsch (bitte bei der Anmeldung bekanntgeben). Für 3. Lauf: für alle Bewerbe bis zum 6. Rang	
Für Cupsieger	Pokale für die ersten 3 jeder Klasse	
Mannschaftssieger	Pokale für die ersten 5 Vereine (Männer und Frauen werden gemeinsam gewertet)	
Wertung im Cup	Die ersten zehn Platzierten jedes Einzelbewerbes erhalten Punkte in der Abstufung 25, 20, 15, 11, 8, 6, 4, 3, 2, 1	
Mannschaftswertung	Die ersten 15 jedes Bewerbes erhalten Punkte in der Abstufung 25, 20, 15, 12, 11, 10, 9, 8, 7, 6, 5, 4, 3, 2, 1	
Siegerehrung	Für 1. und 2. Lauf	für Bewerbe 8 -10 ca. 30 Minuten nach Bewerbs Ende
	Für 3. Lauf und Cup	ca. um 13.55 Uhr für die Bewerbe 1 - 7
		ca. um 14.40 Uhr für die Bewerbe 8 - 10
		ca. um 15.30 Uhr für die Bewerbe 11 - 12
Allgemeines	Umkleide und Duschmöglichkeit am Sportplatz Für Unfälle und Diebstahl übernimmt der Veranstalter keine Haftung	



<http://www.unionneuhofen.at/leichtathletik/>

Zeitplan

Bewerb	Startzeit	Klassen	Jahrgang	Streckenlänge	Runden
1	12.00	Männer	97/ 08	ca. 9.600m	8 Runden
2		M30	87 / 96	ca. 9.600m	8 Runden
3		M40	77 / 86	ca. 9.600m	8 Runden
4		M50	67 / 76	ca. 9.600m	8 Runden
5		M60	57 / 66	ca. 9.600m	8 Runden
6		M70 M80 und älter	47/ 56 46 /u. älter	ca. 9.600m	8 Runden
7		Frauen		ca. 9.600m	8 Runden
8	13.30	Schüler U12 / W+M	15 / u. jünger	ca. 1.200m	1 Runde
9	13.40	Schüler U14 / W+M	13 / 14	ca. 1.200m	1 Runde
10	13.55	Schüler U16 / W+M Jugend U18 / W+M	11 / 12 09/ 10	ca. 2.400m	2 Runden
11	14.15	Frauen W30, W40, W50, W60+ W70	97 / 08 87/96 - 77/86 67/76 - 57/66 56 und älter	ca. 4.860m	4 Runden
12		Männer		ca. 4.860m	4 Runden



Die zur Verfügung gestellten **Startnummern** sind von allen Aktiven in **voller Größe** unverändert und **gut sichtbar für die Rundenzähler** auf der Brust zu tragen

Die Nichteinhaltung dieser Regel (IWR) zieht die **Verwarnung** bzw. **Disqualifikation** nach sich.



Danke an **Hans Blaas** (LAC Nationalpark Molln) sich auch heuer wieder mit einer Tortenspende einstellte.

der



Monika Gschwendner

Gschwendner Reisen GmbH

Autobus - Mietwagen - Reisebüro

0660 - 65 30 206

Schmidleitenstraße 4, 4501 Neuhofen/Krems

office@gschwendner-reisen.at

www.gschwendner-reisen.at



Wir freuen uns auf Deinen Besuch

Deine Wirtsleute



Weissenberg 5 | 4053 Haid | Tel: 07227 / 6644

www.schlossstaverne.com

office@schlossstaverne.com

Schmidberger GmbH

www.schmidberger.co.at

FIAT



BYD

Kematen/Krems: 07228/6436
auto@schmidberger.co.at

Marchtrenk: 07243/50505
ma-auto@schmidberger.co.at



reinZeit

natürlich für mich

Mikrofaser - Made in Austria
4501 Neuhofen, www.reinzeit.com

ETECH

Elektroinstallationstechnik
Elektrofachhandel
Photovoltaik

office@etech.at, www.etech.at



www.oberhuber.at

Email: office@oberhuber.at



**Bestattung
Oberhuber**

*...auch der letzte Weg
ist ein Teil des Lebens...*

Tel: 07227 4308 Neuhofen/Kr.

Tel: 07224 40984 St. Florian

Wirkungsbereich Linz Land

KUNEX® 
VORAUSDENKEN BEI TÜREN



www.ing-aigner.at

A-4501 Neuhofen/Krems, Imhoffstraße 1
T: +43 (0) 7227 608 F: +43 (0) 7227 609
office@ing-aigner.at

ANLAGENBAU | HAUTECHNIK | 24H SERVICE
FACHMARKT | WASSERTECHNIK
KLÄRANLAGEN | STELLENBAU

Johann Weratschnig
TRANSPORT GESELLSCHAFT MBH.

A-4501 NEUHOFEN/KREMS
LINZER STRASSE 46
TEL. (07227) 6226, FAX 4741
e-mail: transport@weratschnig.at
www.weratschnig.at



Mag. Dr. Gerald Pichler LL.M. MBA

RECHTSANWALT

Kremstalstraße 4
4501 Neuhofen / Krems

Tel.: 07227 / 20 620
Fax: 07227 / 20 730

E-Mail: office@ra-neuhofen.at
Homepage: www.ra-neuhofen.at

KFZ-SPENGLEREI

Thomas Graßauer KG

Wir sind die Spezialisten!

- BLECH
- ROST
- LACK
- GLAS

DER FACHBETRIEB IN IHRER NÄHE

4501 Neuhofen an der Krems, Linzer Straße 46
Tel. 07227/60 433, Fax DW 4, Mobil 0676/72 58 650
e-mail: office@grassauer.net www.karosserie-grassauer.at



Kremstalstraße 7, 4501 Neuhofen/Krems

ELEKTRO-BESTANDTEILE

ELBE

www.elbe.co.at

SCHIMPL FLORIAN
FADINGERSTRASSE 18
A - 4020 LINZ

Tel.: 0732 / 77 77 92

www.elbe.co.at
office@elbe.co.at

Fax: 0732 / 77 77 924

**Wo Menschen
einander begegnen.**

SPARKASSE
Neuhofen

Green Life
OBJEKT BETREUUNG

Grünanlagenpflege
Objektreinigung
Instandhaltung
Winterdienst



Hofmühle 6, 4053 Neuhofen an der Krems • 07227 / 50 700 • www.greenlife-tanzer.at



RAUCH KLIMA

Rauch Klima GmbH
Linzer Straße 44, 4501 Neuhofen a.d. Krems
☎ +43 650 26 53 125
✉ office@klima.at www.rauch-klima.at/

Ganztägig ofenfrisch
Bäckerei
Franz Weinberger
A-4501 Neuhofen/Krems, Marktplatz 15
Telefon 07227 4262

+ Süßes vom
Maitre Chocolatier


WENSCHITZ
MAÎTRE
CHOCOLATIER



Öffnungszeiten
Mo - Fr 05:00 - 12:00 Uhr
Mo - Fr 14:30 - 18:00 Uhr
Sa 05:00 - 12:00 Uhr

 **KFZ-REPARATUR**
Meisterbetrieb
Reiter Rene GmbH



A-4501 Neuhofen an der Krems, Welser Straße 6
Tel.: +43 7227 5023, Fax: -24, Mobil: +43 676 4200460
mail: rene@kfz-reiter.at, www.kfz-reiter.at

beschriftungen
Schuster
07227-4475 4501 Neuhofen

**CHRISTIAN
NEUHAUSER**



**MASSAGE-
FACHINSTITUT**

4501 Neuhofen/Krems
Steyrerstraße 27, 07227 5505
office@neuhauser-massage.at
www.neuhauser-massage.at

 www.strohmaier.go1a.at
**Autohaus
Strohmaier**

Karosserie- & Lackierfachbetrieb

- KFZ-Reparaturen aller Marken
- § 57a Überprüfungen
- Fehlerdiagnose
- Elektronische Achsvermessung
- Klimatechnik
- Reifendienst
- Neu- und Gebrauchtwagen
- Karosserie- und Lackierarbeiten
- Reparatur von Kleinschäden
- Autoaufbereitung

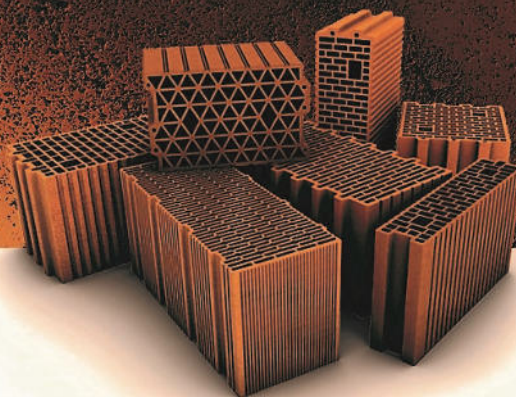
4531 Neuhofen, Fischen 2a
Tel. 0 72 28 / 20 010, Fax DW 90
info@strohmaier.go1a.at


Kraftfahrzeug-
Ausstattung

Wir machen, dass es fährt.



Aus Leidenschaft,
Ziegel.



Seit Jahrtausenden ist
der Ziegel der natürlichste

Baustoff der Welt.

Aus sorgsam aufbereiteten Tonen, mit Hilfe von Luft, Wasser und Feuer schafft das Ziegelwerk Pichler Wels jenes Produkt, das allen Anforderungen des Baugewerbes gewachsen ist. Von der Herstellung bis zur Entsorgung wird der **klimabloc** Ziegel ökonomischen, architektonischen, bautechnischen und wichtiger denn je – ökologischen Anforderungen gerecht.

Die Zukunft hat System.

Mit unserem **redbloc**-Ziegelfertigteilsystem genießen unsere Kunden alle Qualitäten, die ein herkömmlich errichtetes Ziegelmassivhaus auszeichnen und profitieren trotzdem von der Effizienz der Fertigteilbauweise.



Ein Geschoss an nur einem Tag sowie individuelle Planung.



**Ziegelwerk Pichler Wels
Gesellschaft m.b.H.**
Eferdinger Straße 175
4600 Wels | Österreich

Tel. +43 (0) 72 42 | 46 320-0

www.klimabloc.at
info@klimabloc.at

FLORIANISTUBN
...über den Tellerrand hinaus!

DAS RESTAURANT IM ALMTAL!

Florianistubn OG
Enengl 3 | A-4643 Pettenbach
T: +43 664 4287466 | E: office@florianistubn.at

www.florianistubn.at

fotoimporte kirchmayr

Fotoimporte Kirchmayr Ges.m.b.H.
Lünzerstraße 42
4501 Neuhofer a. d. Krems
Telefon: +43 7227 4717 - 0
Telefax: +43 7227 6916
E-Mail: office@kirchmayr.at
Internet: www.kirchmayr.at

**APOTHEKE
NEUHOFEN**

MARKTPL. 10, 4501 NEUHOFEN
+43 7227 4218
apotheke-neuhofen.at

MO-FR: 08:00-12:00
14:00-18:00
SA: 08:00-12:00

Carmen Hofbauer
hair- & make up artist

.carmen/
schnittpunkt

Kremstalstraße 6
4531 Kematen/Krems
07228 / 7427
Carmen-schnittpunkt@aon.at

SEILERSTÄTTE CENTRAL-PARK- GARAGE



NEUWOG
Immobilien

Kirchengasse 4 4501 Neuhofen
Tel. 07227 200 53 www.neuwog.at

Wolfgang Wurzer
Heizung Sanitär Wellness

Wolfgang Wurzer
Installateurmeister
Steyrerstraße 12
4501 Neuhofen a.d. Krems

0650 / 46150 22
wolfgang@wurzer.or.at
www.wurzer.or.at

WIR SCHAFFEN DURCHFÜHRUNG
MEGATEC
FENSTER • TÜREN • SONNENSCHUTZ

4501 NEUHOFEN / KR KREMSSTALSTRASSE 8A
TEL: 07227 / 57 52 FAX: 07227 / 20077
OFFICE@MEGATEC.AT WWW.MEGATEC.AT

Internorm FACHHÄNDLER

Klaus Wolfinger
Spengler & Dachdecker

Betrieb: Neuhofen, Fischen 13, (Bachmair, vulgo Altinger)
Büro: Neuhofen, Birnenweg 9
Tel & Fax 07227/5291 Mobil 0664/5340267
E-mail: k.wolfinger@aon.at

Der Spengler & Dachdecker in Neuhofen

 **Tanja**
Mobile Friseurin
0664/5320445
tanja.friseurin@outlook.com

Juwelier
HOCHSTÖGER
DIADORO partner



A 4053 Haid, Ikeaplatz 8, Top 10
tel +43/7229/82 8 36
A 4501 Neuhofen, Marktplatz 3
tel +43/7227/43 74 fax +43/7227/43 74
office@hochstoeger.com



Lastenstraße 10 | 4531 Neuhofen | Tel. 07228 20120
office@brunner-bau.at | www.brunner-bau.at

Raiffeisen
Oberösterreich

SPORTSFREUNDE
Wir bewegen Menschen. In Sportstädten
und aktiven Orten.

raiffeisen-ooe.at

Gerald & Daniel SCHIRL

Gerald: Tel.: 0664 / 60139-74632; E-Mail: g.schirl@donauversicherung.at
Daniel: Tel.: 0664 / 60139-74634; E-Mail: d.schirl@donauversicherung.at

Ihre Ansprechpartner in allen Versicherungsangelegenheiten.
Fischen 40, 4531 Kematen; www.donauversicherung.at



VIENNA INSURANCE GROUP

Flexibel wie das Leben

ppt power-point therapy®

BY GERHARD EGGER
med. wissenschaftlich anerkannt

SCHMERZFREI
GUTSCHEIN
für eine Anwendung der
ppt power-point therapy®



Mit der Power Point Therapy fit und schmerzfrei durchs Leben
Pro Person nur ein Gutschein - keine Barablässe möglich!

Helmut Ebner

|Obere Dorfstr. 14
4533 Piberbach

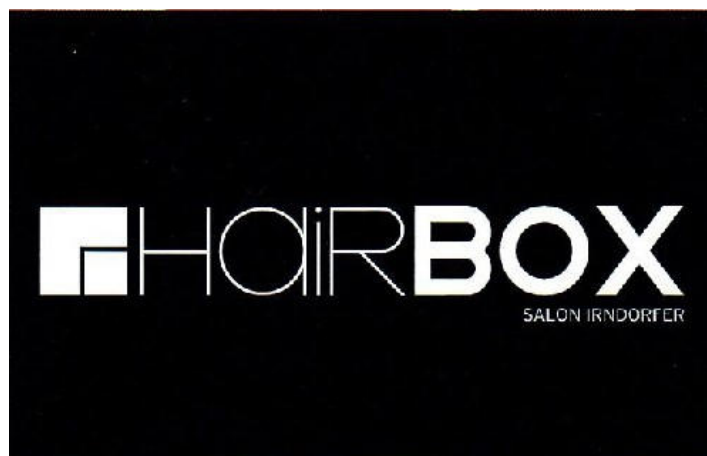
+43(0) 677 634 414 87

<https://ichbinschmerzfrei.com/>

helmut@ichbinschmerzfrei.com

UID Nr.: ATU76376306

SCHMERZFREI



Linzer Straße 11, 4501 Neuhofen/Kr.
07227 / 4343

Mail: ivan.bikic@aon.at

Eferdiger Str. 1, 4600 Wels
07242 / 211 240



Steyrerstraße 28
4501 Neuhofen/Krems

07227 / 20990



**EIN TEAM MIT
HANDSCHLAGQUALITÄT**

NEUBAU & SANIERUNG

**CHECKT
UNS AUS!**



altmüller

AUF JEDER LINIE – MEIN INSTALLATEUR

Altmüller GmbH
Lastenstraße 8
4531 Neuhofen an der Krems
07228 72412 • info@altmueller.at
www.altmueller.at