

40.

# Neuhofner Geländecup

1. Lauf  
12. Jänner 2019

2. Lauf  
26. Jänner 2019

3. Lauf  
09. Februar 2019



## Ergebnisliste

Wir bedanken uns bei allen freiwilligen Helfern und der  
**Marktgemeinde / Neuhofen / Krems**  
für die tatkräftige Mithilfe und Unterstützung.

**SPARKASSE**   
Neuhofen  
Was zählt, sind die Menschen.

Ein herzliches Dankeschön an die Hauptsponsoren und  
Sponsoren unserer Veranstaltung

## Männer / Frauen lang (ca. 9.600m) Beginn: 12:00

### Männer

Rg.	StNr.	Name, Vorname	Jg.	Nat.	Verein	Zeit	Diff
1.	40	Aufreiter Mathias	1992		UNION Neumarkt	39:00	
2.	49	Hengster Lukas	1990		ohne Verein	45:02	+ 6:02

### Männer M30

Rg.	StNr.	Name, Vorname	Jg.	Nat.	Verein	Zeit	Diff
1.	72	Aumayr Matthias	1985		TriPowerWimbergerHausFreistadt	34:15	
2.	20	Mayrhofer Franz Simon	1989		TriRun Linz	34:34	+ 0:19
3.	5	Sonntagbauer Herbert	1983		LG Kirchdorf	36:47	+ 2:32
4.	4	Grünberger Philipp	1986		Naturfreunde Neuhofen	37:17	+ 3:02
5.	38	Lettner Martin	1983		LSC Wels/Land	38:27	+ 4:12
6.	25	Strutzenberger Mario	1981		LG Kirchdorf	38:37	+ 4:22
7.	71	Fürst Andreas	1989		TriPowerWimbergerHausFreistadt	39:17	+ 5:02
8.	2	Girkinger Alexander	1981		LAC Nationalpark Molln	39:29	+ 5:14
9.	26	Platzer Franz Josef	1987		LAC Nationalpark Molln	39:43	+ 5:28
10.	66	Haidinger Rainer	1984		TriRun Linz	40:12	+ 5:57
11.	68	Scheuringer Michael	1984		UNION Neuhofen/Krems	40:39	+ 6:24
12.	30	Tischler Patrik	1989		ohne Verein	41:27	+ 7:12
13.	28	Leßlhuber Philipp	1987		LSC Wels/Land	42:13	+ 7:58
14.	47	Aschl Michael	1986		Runningteam Offenhausen	42:16	+ 8:01
15.	8	Traubauer Patrick	1984		Naturfreunde Neuhofen	44:02	+ 9:47
16.	27	Hiptmair Klaus	1983		LG Kirchdorf	48:37	+ 14:22

### Männer M40

Rg.	StNr.	Name, Vorname	Jg.	Nat.	Verein	Zeit	Diff
1.	13	Plank Roland	1977		TriRun Linz	36:00	
2.	75	Draxler Martin	1975		TriTeam 1.USC Traun	36:29	+ 0:29
3.	79	Sageder Walter	1979		LG Kirchdorf	37:51	+ 1:51
4.	7	Lüftinger Albert	1974		TSV St. Konrad	38:55	+ 2:55
5.	41	Hinterplattner Bernhard	1974		LAC Nationalpark Molln	38:56	+ 2:56
6.	15	Lanz Bernhard	1978		LG Kirchdorf	39:02	+ 3:02
7.	69	Schuster Christian	1972		TUS Kremsmünster	39:39	+ 3:39
8.	10	Neundlinger Michael	1976		ASKÖ Laufwunder Steyr	40:04	+ 4:04
9.	55	Peyrl Christian	1979		LAC Amateure Steyr	40:09	+ 4:09
10.	53	Winkelmayr Jürgen	1971		LAC Amateure Steyr	40:34	+ 4:34
11.	57	Römer Jürgen	1977		LAC Amateure Steyr	40:48	+ 4:48
12.	78	Zarl Stefan	1976		LAC Amateure Steyr	40:53	+ 4:53
13.	37	Schweninger Andreas	1975		Austrian Trail Running Association	41:01	+ 5:01
14.	58	Saxa Norbert	1972		LAC Amateure Steyr	43:34	+ 7:34
15.	17	Bachmair Roland	1975		LG Kirchdorf	43:39	+ 7:39
16.	67	Mayr Siegfried	1975		LAC Amateure Steyr	45:16	+ 9:16
17.	56	Kartusch Bernhard	1979		LAC Amateure Steyr	46:36	+ 10:36
18.	59	Nitsche David	1976		LAC Amateure Steyr	51:53	+ 15:53
19.	74	Kuroje Peter	1978		Naturfreunde Pucking	53:27	+ 17:27



**KFZ-REPARATUR**  
Meisterbetrieb

**BOSCH Service**

**Reiter Rene GmbH**

A-4501 Neuhofen an der Krems, Welser Straße 6  
Tel.: +43 7227 5023, Fax: -24, Mobil: +43 676 4200460  
mail: rene@kfz-reiter.at, www.kfz-reiter.at



**IN-BISS**  
KEMATEN

07228/600006



**Gasthof Schlosstaverne Weissenberg**

Weissenberg 5, 4053 Haid, Tel/Fax 07227 / 6644  
[www.schlosstaverne.com](http://www.schlosstaverne.com)

**Open:** Mo von 11 bis 14 Uhr - Di bis Sa ab 11 Uhr - So ab 9 Uhr

**Di bis Sa ab 18 Uhr - und vor jeden Feiertag**  
[www.Five-meinebar.at](http://www.Five-meinebar.at)

facebook

**Schmidberger GmbH**

Kematen / Kr. [www.schmidberger.co.at](http://www.schmidberger.co.at) Marchtrenk  
07228 / 6436 07243 / 50505  
auto@schmidberger.co.at ma-auto@schmidberger.co.at




**ACS Handelsges.m.b.H**

**Kabel – Leitungen - Zubehör für Industrie und Handel**

Bahnhofstrasse 1  
A-4531 Kematen a.d. Krems  
Tel.: +43 (0)7228 20088 0  
Fax: +43 (0)7228 20088 20



*reinZeit*

*natürlich für mich*

Mikrofaser - Made in Austria  
4501 Neuhofen, [www.reinzeit.com](http://www.reinzeit.com)

**ETECH**

Elektroinstallationstechnik  
Elektrofachhandel  
Photovoltaik

office@etech.at, [www.etech.at](http://www.etech.at)



[www.oberhuber.at](http://www.oberhuber.at)



Bestattung  
**OBERHUBER**

Wirkungsbereich: Linz Land

Tel: 07227/4308 office@oberhuber.at  
Tel: 07224/40984  
Mobil: 0676 613 613 1

**KUNEX®**

DIE TÜR ZUM LEBEN.



## Männer M50

Rg.	StNr.	Name, Vorname	Jg.	Nat.	Verein	Zeit	Diff
1.	29	Beyer Josef	1966		SU IGLA long life	36:38	
2.	64	Dislbacher Josef	1969		LCAV Jodl packaging	36:53	+ 0:15
3.	77	Zauner Wolfgang	1969		TSV St. Georgen	38:01	+ 1:23
4.	62	Kreindl Oliver	1963		SV Gallneukirchen	39:20	+ 2:42
5.	51	Haas Johannes	1964		LCAV Jodl packaging	39:31	+ 2:53
6.	54	Breitenauer Josef	1967		LAC Amateure Steyr	39:36	+ 2:58
7.	48	Trenzinger Franz	1967		UNION Vorchdorf	40:33	+ 3:55
8.	19	Zeintl Andreas	1961		UNION Neuhofen/Krems	42:33	+ 5:55
9.	70	Schöffl Günter	1963		TUS Kremsmünster	42:41	+ 6:03
10.	76	Kubista Erwin	1962		LG Kirchdorf	43:18	+ 6:40
11.	44	Lieber Karl	1968		LG Südkärnten	44:10	+ 7:32
12.	16	Seper Andreas	1969		HSV HUAk Enns	44:13	+ 7:35
13.	36	Meringer Georg	1965		LSC Wels/Land	45:04	+ 8:26
14.	45	Maier Franz	1966		LAC Nationalpark Molln	45:48	+ 9:10
15.	33	Haider Reinhard	1964		LG Kirchdorf	46:25	+ 9:47
16.	11	Streater Stan	1961		LG Innviertel	46:28	+ 9:50
17.	46	Rohregger Ewald	1968		LAC Nationalpark Molln	49:24	+ 12:46
18.	50	Pleiner Franz	1963		ULC-Gampern	50:35	+ 13:57
19.	65	Patzalt Christoph	1964		UNION Neuhofen/Krems	56:24	+ 19:46

## Männer M60

Rg.	StNr.	Name, Vorname	Jg.	Nat.	Verein	Zeit	Diff
1.	1	Flankl Franz	1957		LAC Amateure Steyr	37:54	
2.	22	Bernecker Willi	1953		LG Kirchdorf	41:38	+ 3:44
3.	6	Öller Richard	1957		LAC Amateure Steyr	42:45	+ 4:51
4.	23	Pramhas Franz	1955		LG Kirchdorf	43:58	+ 6:04
5.	73	Glack Ernst	1959		UNION Neuhofen/Krems	44:50	+ 6:56
6.	9	Prüller Johann	1954		ohne Verein	46:47	+ 8:53

## Männer M70

Rg.	StNr.	Name, Vorname	Jg.	Nat.	Verein	Zeit	Diff
1.	31	Schwarzer Josef	1943		LAC Nationalpark Molln	55:23	
2.	14	Zwirschmayr Paul	1945		Caesmann	59:38	+ 4:15

## Frauen lang

Rg.	StNr.	Name, Vorname	Jg.	Nat.	Verein	Zeit	Diff
1.	52	Wölflingseder Lisa-Marie	1996		LC Sicking	45:24	
2.	61	Catel Martina	1978		LAC Amateure Steyr	45:58	+ 0:34



**Gottfried Eisenhuber**



ERDBAU • TRANSPORTE • GARTENGESTALTUNG

WELSER STRASSE 47  
4501 NEUHOFEN A. D. KREMS  
MOBIL-TEL. 0664 / 162 28 68  
0664 / 135 36 36  
TEL. 07227/4497 FAX 07227/5299  
E-MAIL: EISENHUBER.TRANSPORTE@AON.AT



**Johann Weratschnig**  
TRANSPORT GESELLSCHAFT MBH.

A-4501 NEUHOFEN/KREMS  
LINZER STRASSE 46  
TEL. (07227)6226, FAX 4741  
e-mail: transporte@weratschnig.at  
www.weratschnig.at



**Mag. Dr. Gerald Pichler LL.M. MBA**

**RECHTSANWALT**

Kremstalstraße 4  
4501 Neuhofen / Krems

Tel.: 07227 / 20 620  
Fax: 07227 / 20 730

E-Mail: [office@ra-neuhofen.at](mailto:office@ra-neuhofen.at)  
Homepage: [www.ra-neuhofen.at](http://www.ra-neuhofen.at)

**KFZ-  
SPENGLEREI**



- BLECH
- ROST
- LACK
- GLAS



Wir sind die Spezialisten!

Thomas  
**Graßauer KG**

**DER FACHBETRIEB IN IHRER NÄHE**

4501 Neuhofen an der Krems, Linzer Straße 46  
Tel. 07227/60 433, Fax DW 4, Mobil 0676/72 58 650  
e-mail: [office@grassauer.net](mailto:office@grassauer.net) [www.karosserie-grassauer.at](http://www.karosserie-grassauer.at)

**Albi Baba**

4501 Neuhofen  
Kremstalstr. 3

Kebab - Dürüm - Pizza - Bosner  
Schnitzel - frische Spezialitäten  
hausgemachtes Brot & Pizzateig

**07227 - 20 996**

**dasBESONDEREessen** Speisen auch zum mitnehmen!

Alle Speisen werden "möglichst" frisch zubereitet, ebenso wie unser hausgemachtes Brot und Pizzateig

**Klaus Wolfinger**  
Spengler & Dachdecker

Betrieb: Neuhofen, Fischen 13, (Bachmair, vulgo Altinger)  
Büro: Neuhofen, Birnenweg 9  
Tel & Fax 07227/5291 Mobil 0664/5340267  
E-mail: [k.wolfinger@aon.at](mailto:k.wolfinger@aon.at)

**Der Spengler & Dachdecker in Neuhofen**

ELEKTRO-BESTANDTEILE

**ELBE**

[www.elbe.co.at](http://www.elbe.co.at)

**SCHIMPL FLORIAN**  
**FADINGERSTRASSE 18**  
**A - 4020 LINZ**

Tel.: 0732 / 77 77 92



[www.elbe.co.at](http://www.elbe.co.at)  
[office@elbe.co.at](mailto:office@elbe.co.at)



Fax: 0732 / 77 77 924

**UNIMARKT**  
FRISCH • FREUNDLICH • ÖSTERREICHISCH Partner

**HUBER Andreas**

4501 Neuhofen, Linzerstraße 24

☎ 07227/5575 Fax: 5575-15

e-mail: [andreas.huber@unimarkt-partner.at](mailto:andreas.huber@unimarkt-partner.at)

Unsere Öffnungszeiten: Mo-Fr: 07.30-19.00 Uhr Samstag: 07.30-17.00 Uhr

**U12 (ca. 1.200m)** Beginn: 13:30**U12 weiblich**

Rg.	StNr.	Name, Vorname	Jg.	Nat.	Verein	Zeit	Diff
1.	287	Emprechtlinger Ida	2008		SU IGLA long life	5:21	
2.	268	Mader Stefanie	2008		LC Neufurth	5:21	+ 0:00
3.	298	Pils Jana	2010		TV Grein	5:29	+ 0:07
	302	Sageder Lucie	2010		TriRun Linz	5:29	+ 0:07
5.	254	Leblhuber Anika	2008		UNION Rohrbach-Berg	6:07	+ 0:46
6.	271	Stolz Rabea	2008		LC Neufurth	6:14	+ 0:53
7.	270	Stolz Finja	2010		LC Neufurth	6:17	+ 0:56

**U12 männlich**

Rg.	StNr.	Name, Vorname	Jg.	Nat.	Verein	Zeit	Diff
1.	251	Rutschetschin Tobias	2009		LC Sicking	5:16	
2.	299	Mesi Jonas	2010		SU IGLA long life	5:18	+ 0:02
3.	255	Hinterplattner Nikolaus	2008		LAC Nationalpark Molln	5:19	+ 0:03
4.	266	Mitterhuber Tobias	2009		LAC Nationalpark Molln	5:47	+ 0:31
5.	258	Riedl Valentin	2009		LAG Genböck Haus Ried	6:05	+ 0:49
6.	261	Mader Felix	2008		LG Kirchdorf	6:20	+ 1:04
7.	272	Leblhuber Jakob	2011		UNION Rohrbach-Berg	6:27	+ 1:10

**U14 (ca. 1.200m)** Beginn: 13:40**U14 weiblich**

Rg.	StNr.	Name, Vorname	Jg.	Nat.	Verein	Zeit	Diff
1.	301	Sageder Marie	2007		TriRun Linz	5:01	
2.	269	Gugerell Annika	2007		LC Neufurth	5:38	+ 0:37

**U14 männlich**

Rg.	StNr.	Name, Vorname	Jg.	Nat.	Verein	Zeit	Diff
1.	283	Engel Georg	2006		LC Neufurth	5:06	
2.	286	Spale Moritz	2007		LAC Amateure Steyr	5:29	+ 0:23
3.	297	Draxler Erik	2007		TriRun Linz	5:38	+ 0:32
4.	300	Göll David	2007		UNION Neuhofen/Krems	5:52	+ 0:46
5.	267	Barwari Sajad	2007		LAC Nationalpark Molln	6:38	+ 1:32

**U16 männlich**

Rg.	StNr.	Name, Vorname	Jg.	Nat.	Verein	Zeit	Diff
1.	281	Kuzmich Julian	2005		LAC Amateure Steyr	11:59	

**U16 weiblich**

Rg.	StNr.	Name, Vorname	Jg.	Nat.	Verein	Zeit	Diff
1.	288	Desch Lea	2005		SU IGLA long life	10:33	
2.	257	Riedl Sophie	2005		LAG Genböck Haus Ried	11:48	+ 1:15
3.	273	Brandner Sara	2005		LAC Amateure Steyr	11:49	+ 1:16




 Massagefachinstitut *Pro Sana*  
 4501 Neuhofer Kz. Marktplatz 11  
**Eintauchen**  
**Entspannen**  
**Wohlfühlen**  
 Inh. Michaela Benisekova Tel. 0699/11804303


**GASTHOF**  
**GUNDENDORFER**  
**KOMFORTZIMMER**  
**Kremstalstraße 62**  
**4501 Neuhofer a.d. Krems**  
**Telefon: 07227 / 44 96**  
**gasthof.gundendorfer@neuhofen.at**



EDLMAIR  
KUNSTSTOFFTECHNIK GmbH

A-4501 Neuhofer, Linzer Straße 44  
 Tel. +43 7227/4784-0, Fax +43 7227/51 95  
 office@edlmair.at  
 www.edlmair.at

Gantztägig *ofenfrisch*  
 Bäckerei  
**Franz Weinberger**  
 A-4501 Neuhofer/Krems, Marktplatz 15  
 Telefon 07227 4262  
 + Süßes vom  
 Maitre Chocolatier  

**WENSCHITZ**  
 MAÎTRE  
 CHOCOLATIER  

 Öffnungszeiten  
 Mo - Fr 05:00 - 12:00 Uhr  
 Mo - Fr 14:30 - 18:00 Uhr  
 Sa 05:00 - 12:00 Uhr

**Andreas PACKY**  
 4501 Neuhofer Marktplatz 19 Tel. 07227 / 4325 Fax 07227 / 4325 5  
 Fachwerkstätte für Polsterarbeiten, Dekoration und Bodenbelagsarbeiten  
 Tapeten / Vorhänge / Sonnenschutz / Teppiche / Holzböden / Linoleum /  
 Spielwaren / Papierwaren / Geschenkartikel / Wohnaccessoires  
**handwerklicher Meisterbetrieb**  
**meisterhafte Raumgestaltung**


**ZIEGELWERK  
 NEUHOFEN**  
 K. F. u. Dipl. Ing. H. Obermair  
 4501 Neuhofer/Krems  
 Tel. (07227) 4272, Fax (07227) 5251


 www.strohmaier.go1a.at  
**Autohaus  
 Strohmaier**  
**Karosserie- & Lackierfachbetrieb**  
 • KFZ-Reparaturen aller Marken  
 • § 57a Überprüfungen  
 • Fehldiagnose  
 • Elektronische Achsvermessung  
 • Klimatechnik  
 • Reifendienst  
 • Neu- und Gebrauchtwagen  
 • Karosserie- und Lackierarbeiten  
 • Reparatur von Kleinschäden  
 • Autoaufbereitung  
**4531 Neuhofer, Fischen 2a**  
 Tel. 0 72 28 / 20 010, Fax DW 90  
 info@strohmaier.go1a.at  

**Wir machen, dass es fährt.**

**Frisierstube** *M* **areike**  

 0664 / 463 15 15  
 Termine nach Vereinbarung  
 Marktplatz 11 - 4501 Neuhofer/Krems

**HOHENTHANNER**  
**EMIL HOLZBAU Ges.m.b.H.**

— 4550 Kremsmünster —  
 — Bahnhofstr. 11 —  
 — Tel. 0 75 83/5248 —  
 — Fax: Dw. 73 —

- Dachkonstruktionen aller Art      Sichtschalungen
- Dachausbauten                              Holzfußböden
- Wintergärten                                Schnittholz



**brillenzone**  
**neue brille in nur 1 stunde**  
 shopping center haid, www.brillenzone.at

## U18 männlich

Rg.	StNr.	Name, Vorname	Jg.	Nat.	Verein	Zeit	Diff
1.	256	Rastl David	2002		USLA Salzburg	8:09	
2.	253	Leidinger Noah	2002		SU IGLA long life	8:47	+ 0:38
3.	285	Heiml Moritz	2003		LAC Amateure Steyr	8:58	+ 0:49
4.	161	Kamleitner Stefan	2002		TV Grein	9:23	+ 1:14
5.	262	Nazari Reswan	2002		LAC Nationalpark Molln	10:31	+ 2:22

## U18 weiblich

Rg.	StNr.	Name, Vorname	Jg.	Nat.	Verein	Zeit	Diff
1.	259	Danner Ida	2003		SU IGLA long life	9:56	
	260	Danner Agnes	2003		SU IGLA long life	9:56	

## Frauen / Männer kurz (ca. 4.860m) Beginn: 14:15

### Frauen

Rg.	StNr.	Name, Vorname	Jg.	Nat.	Verein	Zeit	Diff
1.	164	Glack Anna	1991		UNION Neuhofen/Krems	19:22	
2.	136	Pils Julia	1990		LG Kirchdorf	22:44	+ 3:21
3.	146	Schaden Stefanie	1996		LAC Amateure Steyr	23:24	+ 4:01

### Frauen W30

Rg.	StNr.	Name, Vorname	Jg.	Nat.	Verein	Zeit	Diff
1.	157	Schuster Bernadette	1981		SK Vöest	17:51	
2.	153	Steiner Gudrun	1980		SV Gallneukirchen	19:55	+ 2:04
3.	148	Fuchshuber Claudia	1988		LAC Amateure Steyr	21:23	+ 3:32
4.	163	Ortbauer Alexandra	1981		4sports	21:23	+ 3:32
5.	147	Haas Verena	1985		LAC Amateure Steyr	22:20	+ 4:29
6.	149	Ruttenstorfer Nina	1981		LAC Amateure Steyr	23:38	+ 5:47
7.	132	Aschermayr Romana	1984		LG Kirchdorf	23:51	+ 6:00
8.	133	Wimmer Petra	1983		LG Kirchdorf	28:40	+ 10:49

### Frauen W40

Rg.	StNr.	Name, Vorname	Jg.	Nat.	Verein	Zeit	Diff
1.	151	Heiml Claudia	1976		LAC Amateure Steyr	21:16	
2.	141	Kronberger Margit	1971		TSV St. Konrad	21:39	+ 0:23
3.	135	Gruber Andrea	1975		LAC Nationalpark Molln	22:24	+ 1:08

### Frauen W50

Rg.	StNr.	Name, Vorname	Jg.	Nat.	Verein	Zeit	Diff
1.	158	Kubicka Irmi	1960		Honeder Naturbackstube	20:48	
2.	152	Pfaffenlehner Inge	1967		LAC Amateure Steyr	22:38	+ 1:50
3.	134	Keplinger Renate	1961		SU IGLA long life	22:57	+ 2:09
4.	154	Klambauer Helga	1960		SV Gallneukirchen	23:38	+ 2:50

### Frauen W60

Rg.	StNr.	Name, Vorname	Jg.	Nat.	Verein	Zeit	Diff
1.	142	Baierl Helga	1959		TUS Kremsmünster	21:33	



## Gasthof "Zum Wimmerwald"

Fam. Scheuringer, Wimmerstr.32, 4501 Neuhofen

Tel.: 07227 / 4580

Gutbürgerliche, ganztägig warme Küche mit heimischen Spezialitäten, Ripperl-, Stelzen- und Knödelessen. Komfortzimmer, Gastgarten

Geöffnet: Di - So 8.00 bis 24.00 Uhr durchgehend



Immer einen  
Besuch wert!

Möbel nach Maß

Engelbert

Tischlerei



FREE

4531 Kematen an der Krems, Brandstatt 33  
Tel. 072 58/5532, Mobil 0664/4036132, Fax 072 58/29551  
engelbert.pree@tele2.at • www.tischlerei-pree.at



JOSEF ROHRAUER

KFZ- UND LANDMASCHINENWERKSTÄTTE

A-4511 ALLHAMING 100

TELEFON 072 27/72 67, FAX 072 27/20 720

E-MAIL: rohrauer@surfeu.at

DREIFALTIGKEITS  
APOTHEKE

MAG. PHARM. ELISABETH JURA  
4501 NEUHOFEN A. D. KREMS • MARKTPLATZ 10  
TEL. 072 27/42 18 • FAX 072 27/42 18-4  
E-MAIL: OFFICE@APOTHEKE-NEUHOFEN.AT  
INTERNET: WWW.APOTHEKE-NEUHOFEN.AT

Freizeitmoden

Ketterer

4501 Neuhofen, Marktplatz 7, Tel. 072 27/43 52

Juwelier  
HOCHSTÖGER

DIADORO partner



A 4053 Haid, Ikeaplatz 8, Top 10  
tel +43/7229/82 8 36

A 4501 Neuhofen, Marktplatz 3

tel +43/7227/43 74 fax +43/7227/43 74  
office@hochstoeger.com



Fotoimporte Kirchmayr Ges.m.b.H.  
Lünzerstraße 45  
4501 Neuhofen a. d. Krems  
Telefon: +43 7227 4717 - 0  
Telefax: +43 7227 6916  
E-Mail: office@kirchmayr.at  
Internet: www.kirchmayr.at



ISABELLA HOLZMANN

Fachinstitut für Kosmetik & Fußpflege

Isabella Holzmann

Gappstraße 15 • 4501 Neuhofen an der Krems  
Tel. 072 27 / 20 6 07

Wolfgang Wurzer  
Heizung Sanitär Wellness

Wolfgang Wurzer  
Installateurmeister  
Steyrerstraße 12  
4501 Neuhofen a.d. Krems

0650 / 461 50 22  
wolfgang@wurzer.or.at  
www.wurzer.or.at

## Männer kurz

Rg.	StNr.	Name, Vorname	Jg.	Nat.	Verein	Zeit	Diff
1.	160	Kaissl Felix	2001		SV Gallneukirchen	16:52	
2.	155	Prem Christoph	1989		TGW Zehnkampf Union	17:10	+ 0:18
3.	139	Lahmer Gerald	1988		ALC Wels	18:16	+ 1:24
4.	137	Steiner Felix	2001		SU IGLA long life	18:34	+ 1:42
5.	162	Strutzenberger Mario	1981		LG Kirchdorf	19:04	+ 2:12
6.	144	Schnellinger Michael	1992		SV Gallneukirchen	19:22	+ 2:30
7.	7	Lüftinger Albert	1974		TSV St. Konrad	20:08	+ 3:16
8.	10	Neundlinger Michael	1976		ASKÖ Laufwunder Steyr	20:15	+ 3:23
9.	156	Rohn Pascal	2001		LAC Amateure Steyr	21:51	+ 4:59
10.	140	Seebauer Christoph	1976		SV Unterach	21:57	+ 5:05
11.	159	Leopoldseder Martin	1959		Honeder Naturbackstube	23:34	+ 6:42

Erstellt durch UNION NEUHOFEN

[union.neuhofen.at](http://union.neuhofen.at)

40. Neuhofner Geländecup 2019 - 1. Lauf  
Neuhofen/Krems, am 12.01.2019

**CUPWERTUNG**

**Männer / Frauen lang (ca. 9.600m)** Beginn: 12:00

## Männer

Rg.	StNr.	Name, Vorname	Jg.	Nat.	Verein	Punkte
1.	40	Aufreiter Mathias	1992		UNION Neumarkt	25
2.	49	Hengster Lukas	1990		ohne Verein	20

## Männer M30

Rg.	StNr.	Name, Vorname	Jg.	Nat.	Verein	Punkte
1.	72	Aumayr Matthias	1985		TriPowerWimbergerHausFreistadt	25
2.	20	Mayrhofer Franz Simon	1989		TriRun Linz	20
3.	5	Sonntagbauer Herbert	1983		LG Kirchdorf	15
4.	4	Grünberger Philipp	1986		Naturfreunde Neuhofen	11
5.	38	Lettner Martin	1983		LSC Wels/Land	8
6.	25	Strutzenberger Mario	1981		LG Kirchdorf	6
7.	71	Fürst Andreas	1989		TriPowerWimbergerHausFreistadt	4
8.	2	Girkinger Alexander	1981		LAC Nationalpark Molln	3
9.	26	Platzer Franz Josef	1987		LAC Nationalpark Molln	2
10.	66	Haidinger Rainer	1984		TriRun Linz	1

## Männer M40

Rg.	StNr.	Name, Vorname	Jg.	Nat.	Verein	Punkte
1.	13	Plank Roland	1977		TriRun Linz	25
2.	75	Draxler Martin	1975		TriTeam 1.USC Traun	20
3.	79	Sageder Walter	1979		LG Kirchdorf	15
4.	7	Lüftinger Albert	1974		TSV St. Konrad	11
5.	41	Hinterplattner Bernhard	1974		LAC Nationalpark Molln	8
6.	15	Lanz Bernhard	1978		LG Kirchdorf	6
7.	69	Schuster Christian	1972		TUS Kremsmünster	4
8.	10	Neundlinger Michael	1976		ASKÖ Laufwunder Steyr	3
9.	55	Peyrl Christian	1979		LAC Amateure Steyr	2
10.	53	Winkelmayr Jürgen	1971		LAC Amateure Steyr	1

 **ing.aigner**  
wasser wärme umwelt gmbh

[www.ing-aigner.at](http://www.ing-aigner.at)

ZENTRALE ANLAGENBAU, HAUSTECHNIK,  
24H SERVICE, FACHMARKT, CONTRACTING  
A-4501 Neuhofen/Krems, Kremstalstraße 18  
Tel. 07227-6081 | Fax -13 | [office@ing-aigner.at](mailto:office@ing-aigner.at)

WASSTECHNIK,  
KLIMANLAGEN, EDELSTAHLBAU  
A-4501 Neuhofen/Krems, Inhofstraße 1  
Tel. 07227-5206 | Fax -16 | [wasser@ing-aigner.at](mailto:wasser@ing-aigner.at)

*Green Life*  
OBJEKTBETREUUNG

Grünanlagenpflege  
Objektreinigung  
Instandhaltung  
Winterdienst

[office@greenlife-tanzer.at](mailto:office@greenlife-tanzer.at) [www.greenlife-tanzer.at](http://www.greenlife-tanzer.at)

## Gerald & Daniel SCHIRL

Gerald: Tel.: 0664 / 60139-74632; E-Mail: [g.schirl@donauversicherung.at](mailto:g.schirl@donauversicherung.at)  
Daniel: Tel.: 0664 / 60139-74634; E-Mail: [d.schirl@donauversicherung.at](mailto:d.schirl@donauversicherung.at)

Ihre Ansprechpartner in allen Versicherungsangelegenheiten.  
Fischen 40, 4531 Kematen; [www.donauversicherung.at](http://www.donauversicherung.at)

 **Donau**

VIENNA INSURANCE GROUP

**Flexibel wie das Leben**

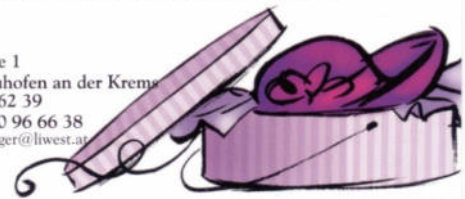
 **CHRISTIAN  
NEUHAUSER**

**MASSAGE-  
FACHINSTITUT**

4501 Neuhofen/Krems  
Steyrerstraße 27, 07227 5505  
[office@neuhauser-massage.at](mailto:office@neuhauser-massage.at)  
[www.neuhauser-massage.at](http://www.neuhauser-massage.at)

## Petra's kreative Bastel & Handarbeitsstube

Kirchengasse 1  
A-4501 Neuhofen an der Krems  
Tel: 07227-62 39  
Tel: 0699-10 96 66 38  
[petra.buchberger@lwest.at](mailto:petra.buchberger@lwest.at)



### Öffnungszeiten

Montag-Freitag: 8:30-12:00 und von  
15:00-18:00

Mittwoch Nachmittag geschlossen

Samstag: 8:30-12:00

**Treuepass: 10x Einkaufen und 3% kassieren.**

*Gutscheine erhältlich*

[www.bastel-u-handarbeitsstube.at](http://www.bastel-u-handarbeitsstube.at)

**SPARKASSE**   
Neuhofen  
Was zählt, sind die Menschen.



## Männer M50

Rg.	StNr.	Name, Vorname	Jg.	Nat.	Verein	Punkte
1.	29	Beyer Josef	1966		SU IGLA long life	25
2.	64	Dislbacher Josef	1969		LCAV Jodl packaging	20
3.	77	Zauner Wolfgang	1969		TSV St. Georgen	15
4.	62	Kreindl Oliver	1963		SV Gallneukirchen	11
5.	51	Haas Johannes	1964		LCAV Jodl packaging	8
6.	54	Breitenauer Josef	1967		LAC Amateure Steyr	6
7.	48	Trenzinger Franz	1967		UNION Vorchdorf	4
8.	19	Zeintl Andreas	1961		UNION Neuhofen/Krems	3
9.	70	Schöffl Günter	1963		TUS Kremsmünster	2
10.	76	Kubista Erwin	1962		LG Kirchdorf	1

## Männer M60

Rg.	StNr.	Name, Vorname	Jg.	Nat.	Verein	Punkte
1.	1	Flankl Franz	1957		LAC Amateure Steyr	25
2.	22	Bernecker Willi	1953		LG Kirchdorf	20
3.	6	Öller Richard	1957		LAC Amateure Steyr	15
4.	23	Pramhas Franz	1955		LG Kirchdorf	11
5.	73	Glack Ernst	1959		UNION Neuhofen/Krems	8
6.	9	Prüller Johann	1954		ohne Verein	6

## Männer M70

Rg.	StNr.	Name, Vorname	Jg.	Nat.	Verein	Punkte
1.	31	Schwarzer Josef	1943		LAC Nationalpark Molln	25
2.	14	Zwirschmayr Paul	1945		Caesmann	20

## Frauen lang

Rg.	StNr.	Name, Vorname	Jg.	Nat.	Verein	Punkte
1.	52	Wöllflingseder Lisa-Marie	1996		LC Sicking	25
2.	61	Catel Martina	1978		LAC Amateure Steyr	20

## U12 (ca. 1.200m) Beginn: 13:30

### U12 weiblich

Rg.	StNr.	Name, Vorname	Jg.	Nat.	Verein	Punkte
1.	287	Emprechtlinger Ida	2008		SU IGLA long life	25
2.	268	Mader Stefanie	2008		LC Neufurth	20
3.	298	Pils Jana	2010		TV Grein	15
	302	Sageder Lucie	2010		TriRun Linz	15
5.	254	Leblhuber Anika	2008		UNION Rohrbach-Berg	8
6.	271	Stolz Rabea	2008		LC Neufurth	6
7.	270	Stolz Finja	2010		LC Neufurth	4

### U12 männlich

Rg.	StNr.	Name, Vorname	Jg.	Nat.	Verein	Punkte
1.	251	Rutschetschin Tobias	2009		LC Sicking	25
2.	299	Mesi Jonas	2010		SU IGLA long life	20
3.	255	Hinterplattner Nikolaus	2008		LAC Nationalpark Molln	15
4.	266	Mitterhuber Tobias	2009		LAC Nationalpark Molln	11
5.	258	Riedl Valentin	2009		LAG Genböck Haus Ried	8
6.	261	Mader Felix	2008		LG Kirchdorf	6
7.	272	Leblhuber Jakob	2011		UNION Rohrbach-Berg	4



# SEILERSTÄTTE CENTRAL-PARK- GARAGE



**NEUWOG**  
Immobilien

Kirchengasse 4 4501 Neuhofen  
Tel. 07227 200 53 [www.neuwog.at](http://www.neuwog.at)

Granit Marmor Naturstein

**SCHEIBL**  
STEINMETZ KG

Gerald Scheibl



A-4501 Neuhofen/Kr.  
Welser Straße 5  
Telefon 072 27/43 66  
Fax Durchwahl 89  
Mobil 0664/4321871

e-mail: [office@scheibl-steinmetz.at](mailto:office@scheibl-steinmetz.at)

Verlässlichkeit und Kompetenz

WIR SCHAFFEN ÜBERZEUGENDE  
**MEGATEC**  
FENSTER • TÜREN • SONNENSCHUTZ

4501 NEUHOFEN / KR  
TEL: 07227 / 57 52  
OFFICE@MEGATEC.AT

KREMBALSTRASSE BA  
FAX: 07227 / 20077  
WWW.MEGATEC.AT

Internorm FACHHÄNDLER



Evelyn Horner  
HAARMODE  
FUSSPFLEGE-KOSMETIK

4501 Neuhofen/Kr.. Linzer Str. 11. Tel. 0 72 27 / 43 43

[www.lagerhaus-innviertel.at](http://www.lagerhaus-innviertel.at)

**Fachwerkstätte Neuhofen**

Innviertler-Traunviertler Lagerhaus eGen  
Steyerstrasse 41

**A-4501 Neuhofen/Krems**

Tel.: 07227/6111-25 Fax: 28  
[wkst.neuhofen@inn-traun.rlh.at](mailto:wkst.neuhofen@inn-traun.rlh.at)



Schuhe • Orthopädie • Reparatur

**Scheinecker**

4501 Neuhofen/Krems, Kremstalstraße 17  
Tel. 0 72 27 / 46 68, Fax DW 4

Ihr-Partner-für-Einlagen-&-Bandagen



## U14 (ca. 1.200m) Beginn: 13:40

### U14 weiblich

Rg.	StNr.	Name, Vorname	Jg.	Nat.	Verein	Punkte
1.	301	Sageder Marie	2007		TriRun Linz	25
2.	269	Gugereil Annika	2007		LC Neufurth	20

### U14 männlich

Rg.	StNr.	Name, Vorname	Jg.	Nat.	Verein	Punkte
1.	283	Engel Georg	2006		LC Neufurth	25
2.	286	Spale Moritz	2007		LAC Amateure Steyr	20
3.	297	Draxler Erik	2007		TriRun Linz	15
4.	300	Goll David	2007		UNION Neuhofen/Krems	11
5.	267	Barwari Sajad	2007		LAC Nationalpark Molln	8

## U16 + U18 (ca. 2.400m) Beginn: 13:55

### U16 männlich

Rg.	StNr.	Name, Vorname	Jg.	Nat.	Verein	Punkte
1.	281	Kuzmich Julian	2005		LAC Amateure Steyr	25

### U16 weiblich

Rg.	StNr.	Name, Vorname	Jg.	Nat.	Verein	Punkte
1.	288	Desch Lea	2005		SU IGLA long life	25
2.	257	Riedl Sophie	2005		LAG Genböck Haus Ried	20
3.	273	Brandner Sara	2005		LAC Amateure Steyr	15

### U18 männlich

Rg.	StNr.	Name, Vorname	Jg.	Nat.	Verein	Punkte
1.	256	Rastl David	2002		USLA Salzburg	25
2.	253	Leidinger Noah	2002		SU IGLA long life	20
3.	285	Heiml Moritz	2003		LAC Amateure Steyr	15
4.	161	Kamleitner Stefan	2002		TV Grein	11
5.	262	Nazari Reswan	2002		LAC Nationalpark Molln	8

### U18 weiblich

Rg.	StNr.	Name, Vorname	Jg.	Nat.	Verein	Punkte
1.	260	Danner Agnes	2003		SU IGLA long life	25
	259	Danner Ida	2003		SU IGLA long life	25







■ Beschichtung ■ Entfeuchtung ■ Abdichtung



Abdichtungen



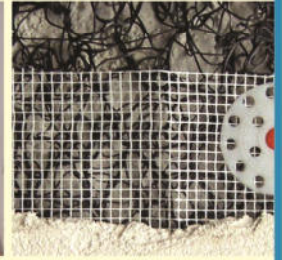
Mauertrockenlegung



Schimmelsanierung



Feuchtigkeitsanierung  
mit Verputzarbeiten



Mauerwerkssanierung

BEA-Gebäudesanierung GesmbH | Martinstraße 2 | 4060 Leonding | Tel. 0732 37 19 45 | Fax DW 22

E-Mail: [info@bea-online.at](mailto:info@bea-online.at) | [www.bea-online.at](http://www.bea-online.at) | **Kompetenz gegen Feuchtigkeit**

BÄCKEREI  
**Alfred Zitterl**  
BROTE - TIEFKÜHLGEBÄCK - MEHLSPEISEN

Tel.: 07227/8205  
Fax 07227/20509  
Mobil: 0676/7014720  
[office@zitterl.at](mailto:office@zitterl.at)

**SCHNELL** elektro- & datentechnik gmbh

**Josef Schnell**  
Geschäftsführung

Steuerungsbau  
SPS-Technik  
CAD-Schaltplanerstellung

Mobil: 0676/41 11 543  
E-Mail: [j.schnell@schnell.co.at](mailto:j.schnell@schnell.co.at)



Freilinger Straße 2, 4501 Neuhofen/Krems  
Tel.: 07227/61350, Fax: DW 24  
[www.schnell.co.at](http://www.schnell.co.at) [office@schnell.co.at](mailto:office@schnell.co.at)



Der Profi für  
Ihre Sicherheit

**AUTOHAUS PICHLER**

**Neuhofen | Steyr | Steyregg**

Autorisierter Service-Partner für **CITROEN, SKODA** und **VW**

## Frauen / Männer kurz (ca. 4.860m) Beginn: 14:15

### Frauen

Rg.	StNr.	Name, Vorname	Jg.	Nat.	Verein	Punkte
1.	164	Glack Anna	1991		UNION Neuhofen/Krems	25
2.	136	Pils Julia	1990		LG Kirchdorf	20
3.	146	Schaden Stefanie	1996		LAC Amateure Steyr	15

### Frauen W30

Rg.	StNr.	Name, Vorname	Jg.	Nat.	Verein	Punkte
1.	157	Schuster Bernadette	1981		SK Vöest	25
2.	153	Steiner Gudrun	1980		SV Gallneukirchen	20
3.	148	Fuchshuber Claudia	1988		LAC Amateure Steyr	15
4.	163	Ortbauer Alexandra	1981		4sports	11
5.	147	Haas Verena	1985		LAC Amateure Steyr	8
6.	149	Ruttenstorfer Nina	1981		LAC Amateure Steyr	6
7.	132	Aschermayr Romana	1984		LG Kirchdorf	4
8.	133	Wimmer Petra	1983		LG Kirchdorf	3

### Frauen W40

Rg.	StNr.	Name, Vorname	Jg.	Nat.	Verein	Punkte
1.	151	Heiml Claudia	1976		LAC Amateure Steyr	25
2.	141	Kronberger Margit	1971		TSV St. Konrad	20
3.	135	Gruber Andrea	1975		LAC Nationalpark Molln	15

### Frauen W50

Rg.	StNr.	Name, Vorname	Jg.	Nat.	Verein	Punkte
1.	158	Kubicka Irmi	1960		Honeder Naturbackstube	25
2.	152	Pfaffenlehner Inge	1967		LAC Amateure Steyr	20
3.	134	Keplinger Renate	1961		SU IGLA long life	15
4.	154	Klambauer Helga	1960		SV Gallneukirchen	11

### Frauen W60

Rg.	StNr.	Name, Vorname	Jg.	Nat.	Verein	Punkte
1.	142	Baiert Helga	1959		TUS Kremsmünster	25





## Männer kurz

Rg.	StNr.	Name, Vorname	Jg.	Nat.	Verein	Punkte
1.	160	Kaissl Felix	2001		SV Gallneukirchen	25
2.	155	Prem Christoph	1989		TGW Zehnkampf Union	20
3.	139	Lahmer Gerald	1988		ALC Wels	15
4.	137	Steiner Felix	2001		SU IGLA long life	11
5.	162	Strutzenberger Mario	1981		LG Kirchdorf	8
6.	144	Schnellinger Michael	1992		SV Gallneukirchen	6
7.	7	Lüftinger Albert	1974		TSV St. Konrad	4
8.	10	Neundlinger Michael	1976		ASKÖ Laufwunder Steyr	3
9.	156	Rohn Pascal	2001		LAC Amateure Steyr	2
10.	140	Seebauer Christoph	1976		SV Unterach	1

Erstellt durch UNION NEUHOFEN

[union.neuhofen.at](http://union.neuhofen.at)

**BEEF'S**  
Grill & More

*Burger  
Steak's  
Potatoes  
and more*

*www.beefs.at*

*Dienstag - Sonntag geöffnet*

*Sportallee 64 4501 Neuhofen*

*07227/ 6286*





**Günther Weidlinger, B.Sc.**  
Wirtschaftswissenschaftler  
Dipl. Sportmanager  
PersonalCoach

**Projekte**

- Brainrunning– Bewegung macht schlau
- Firmenfitness
- Lauftreffs
- Moderationen
- Fachartikel
- Vortragender bei div. Ausbildungen



**Günther Weidlinger**

vorwärts denken, gezielt handeln

Weyerstraße 20  
4616 Weißkirchen

Tel.: +43 676 7362384  
Mail: [guenther.weidlinger@aon.at](mailto:guenther.weidlinger@aon.at)  
Web: [www.guenther-weidlinger.at](http://www.guenther-weidlinger.at)



Lastenstraße 10 | 4531 Neuhofen | Tel. 07228 20120  
[office@brunner-bau.at](mailto:office@brunner-bau.at) | [www.brunner-bau.at](http://www.brunner-bau.at)

## Mannschaftswertung

Rg.	Verein	Punkte
1.	LAC Amateure Steyr	272
2.	SU IGLA long life	192
3.	LG Kirchdorf	148
4.	LAC Nationalpark Molln	117
5.	TriRun Linz	106
6.	LC Neufurth	84
7.	SV Gallneukirchen	79
8.	UNION Neuhofen/Krems	61
9.	LC Sicking	50
10.	TSV St. Konrad	41
	TUS Kremsmünster	41
12.	TriPowerWimbergerHausFreistadt	34
13.	LAG Genböck Haus Ried	31
	LCAV Jodl packaging	31
15.	Honeder Naturbackstube	30
16.	TV Grein	27
17.	USLA Salzburg	25
	SK Vöest	25
	UNION Neumarkt	25
20.	4sports	20
	Caesmann	20
	TGW Zehnkampf Union	20
	TriTeam 1.USC Traun	20
	UNION Rohrbach-Berg	20
25.	LSC Wels/Land	17
26.	ASKÖ Laufwunder Steyr	16
27.	ALC Wels	15
	TSV St. Georgen	15
29.	Naturfreunde Neuhofen	13
30.	UNION Vorchdorf	9
31.	SV Unterach	6
32.	LG Südkärnten	5
33.	HSV HUAK Enns	4
34.	Austrian Trail Running Association	3
35.	Runningteam Offenhausen	2



# 10 Personal Coaching Good Aging

**Z E H N** PERSONAL COACHING  
& GOOD AGING

Ernährungs- und Diättherapeut •  
Bewegungscoach, PPT Power Point Therapie

**CHRISTA und HELMUT EBNER**  
[www.zehn-personalcoaching.at](http://www.zehn-personalcoaching.at)  
M +43 (0) 660 525 86 00



## Unser Team



**Helmut Ebner**

Bewegungscoach und  
Ernährungstherapeut



**Christa Ebner**

Bewegungscoach und  
Ernährungstherapeutin



**Lisa Ebner**

Beauty und  
Aktivcoach



## Sport braucht starke Partner

Teamgeist, Flexibilität, Erfolge feiern.  
Sport und Raiffeisen haben viel  
gemeinsam - und Gemeinsamkeiten  
soll man pflegen. Deshalb unterstützen  
wir den Sportsgeist der Sportler  
in Neuhofen.

[www.raiffeisen-ooe.at/kematen](http://www.raiffeisen-ooe.at/kematen)

**Die Bank am rechten Fleck.**



**Raiffeisenbank  
Kematen-Neuhofen**

Meine Bank





# altmüller

AUF JEDER LINIE – MEIN INSTALLATEUR

## Heizung-Bad-Solar

**Neubau &  
Sanierung**

**Info unter:  
07228-72412**



**Ein Team mit Handschlagqualität**