

40.

Neuhofner Geländecup



Wir bedanken uns bei allen freiwilligen Helfern und der **Marktgemeinde Neuhofen/Krems** für die tatkräftige Mithilfe und Unterstützung.

SPARKASSE 
Neuhofen
Was zählt, sind die Menschen.

**Ein herzliches Dankeschön an die Hauptsponsoren und
Sponsoren unserer Veranstaltung**



KFZ-REPARATUR
Meisterbetrieb

BOSCH
Service

Reiter Rene GmbH

A-4501 Neuhofen an der Krems, Welser Straße 6
Tel.: +43 7227 5023, Fax: -24, Mobil: +43 676 4200460
mail: rene@kfz-reiter.at, www.kfz-reiter.at



IN-BISS
KEMATEN

07228/600006



Gasthof
Schlosstaverne Weissenberg

Weissenberg 5, 4053 Haid, Tel/Fax 07227 / 6644
www.schlosstaverne.com

Open: Mo von 11 bis 14 Uhr - Di bis Sa ab 11 Uhr - So ab 9 Uhr

Di bis Sa ab 18 Uhr - und vor jeden Feiertag
www.Five-meinebar.at

JOIN US ON
facebook



Schmidberger GmbH

Kematen / Kr. **Marchtrenk**
07228 / 6436 www.schmidberger.co.at 07243 / 50505
auto@schmidberger.co.at ma-auto@schmidberger.co.at




ACS Handelsges.m.b.H

Kabel - Leitungen - Zubehör für Industrie und Handel
Bahnhofstrasse 1
A-4531 Kematen a.d. Krems

Tel.: +43 (0)7228 20088 0
Fax: +43 (0)7228 20088 20



reinZeit

natürlich für mich

Mikrofaser - Made in Austria
4501 Neuhofen, www.reinzeit.com

ETECH

Elektroinstallationstechnik
Elektrofachhandel
Photovoltaik

office@etech.at, www.etech.at



www.oberhuber.at



Bestattung
OBERHUBER

Wirkungsbereich: Linz-Land

Tel: 07227/4308 office@oberhuber.at
Tel: 07224/40984
Mobil: 0676 613 613 1

KUNEX®

DIE TÜR ZUM LEBEN.

Gottfried Eisenhuber



ERDBAU • TRANSPORTE • GARTENGESTALTUNG

WELSER STRASSE 47
4501 NEUHOFEN A. D. KREMS
MOBIL-TEL. 0664 / 162 28 68
0664 / 135 36 36
TEL. 07227/4497 FAX 07227/5299
E-MAIL: EISENHUBER.TRANSPORTE@AON.AT



Johann Weratschnig

TRANSPORT GESELLSCHAFT MBH.

A-4501 NEUHOFEN/KREMS
LINZER STRASSE 46
TEL. (07227) 6226, FAX 4741
e-mail: transporte@weratschnig.at
www.weratschnig.at



Mag. Dr. Gerald Pichler LL.M. MBA

RECHTSANWALT

Kremstalstraße 4
4501 Neuhofen / Krems

Tel.: 07227 / 20 620
Fax: 07227 / 20 730

E-Mail: office@ra-neuhofen.at
Homepage: www.ra-neuhofen.at

**KFZ-
SPENGLEREI**



- BLECH
- ROST
- LACK
- GLAS

Wir sind die Spezialisten!

Thomas
Graßauer KG

DER FACHBETRIEB IN IHRER NÄHE

4501 Neuhofen an der Krems, Linzer Straße 46
Tel. 07227/60 433, Fax DW 4, Mobil 0676/72 58 650
e-mail: office@grassauer.net www.karosserie-grassauer.at

*Ali
Baba*

4501 Neuhofen
Kremstalstr. 3

Kebab - Dürüm - Pizza - Bosner
Schnitzel - frische Spezialitäten
hausgemachtes Brot & Pizzateig

07227 - 20 996

das**BESONDERE**essen Speisen auch zum mitnehmen!

Alle Speisen werden "möglich" frisch zubereitet, ebenso wie unser hausgemachtes Brot und Pizzateig

Klaus Wolfinger
Spengler & Dachdecker

Betrieb: Neuhofen, Fischen 13, (Bachmair, vulgo Altinger)
Büro: Neuhofen, Birnenweg 9
Tel & Fax 07227/5291 Mobil 0664/5340267
E-mail: k.wolfinger@aon.at

Der Spengler & Dachdecker in Neuhofen

ELEKTRO-BESTANDTEILE



www.elbe.co.at

SCHIMPL FLORIAN
FADINGERSTRASSE 18
A - 4020 LINZ

Tel.: 0732 / 77 77 92



www.elbe.co.at
office@elbe.co.at



Fax: 0732 / 77 77 924

UNIMARKT
FRISCH • FREUNDLICH • ÖSTERREICHISCH Partner

HUBER Andreas

4501 Neuhofen, Linzerstraße 24

07227/5575 Fax: 5575-15

e-mail: andreas.huber@unimarkt-partner.at

Unsere Öffnungszeiten: Mo-Fr: 07.30-19.00 Uhr Samstag: 07.30-17.00 Uhr


 Massagefachinstitut *Pro Lana*
 4501 Neuhofen/Kr. Marktplatz 11
 Eintauchen
 Entspannen
 Wohlfühlen
 Inb. Michaela Benischke Tel. 0699/11807303


GASTHOF
GÜNDENDORFER
 KOMFORTZIMMER
 Kremstalstraße 62
 4501 Neuhofen a.d. Krems
 Telefon: 07227/44 96
 gasthof.guendendorfer@neuhofen.at



EDLMAIR
KUNSTSTOFFTECHNIK GmbH

A-4501 Neuhofen, Linzer Straße 44
 Tel. +43 7227/4784-0, Fax +43 7227/5195
 office@edlmair.at
 www.edlmair.at

Ganztägig ofenfrisch
 Bäckerei
Franz Weinberger

A-4501 Neuhofen/Krems, Marktplatz 15
 Telefon 07227 4262



Öffnungszeiten

Mo - Fr 05:00 - 12:00 Uhr
 Mo - Fr 14:30 - 18:00 Uhr
 Sa 05:00 - 12:00 Uhr

Andreas PACKY

4501 Neuhofen Marktplatz 19 Tel. 07227/4325 Fax 07227/4325 5

Fachwerkstätte für Polsterarbeiten, Dekoration und Bodenbelagsarbeiten
 Tapeten / Vorhänge / Sonnenschutz / Teppiche / Holzböden / Linoleum /
 Spielwaren / Papierwaren / Geschenkartikel / Wohnaccessoires

handwerklicher Meisterbetrieb
 meisterhafte Raumgestaltung

ZIEGELWERK NEUHOFEN

K. F. u. Dipl. Ing. H. Obermair
 4501 Neuhofen/Krems
 Tel. (07227) 4272, Fax (07227) 5251



www.strohmaier.go1a.at

Autohaus Strohmaier GmbH

Karosserie- & Lackierfachbetrieb

- KFZ-Reparaturen aller Marken
- § 57a Überprüfungen
- Fehlerdiagnose
- Elektronische Achsvermessung
- Klimageservice
- Reifendienst
- Neu- und Gebrauchtwagen
- Karosserie- und Lackierarbeiten
- Reparatur von Kleinschäden
- Autoaufbereitung

4531 Neuhofen, Fischen 2a

Tel. 0 72 28 / 20 010, Fax DW 90

info@strohmaier.go1a.at



Wir machen, dass es fährt.

Frisierstube Mareike



0664 / 463 15 15

Termine nach Vereinbarung

Marktplatz 11 - 4501 Neuhofen/Krems

HOHENTHANNER
EMIL HOLZBAU Ges.m.b.H.

4550 Kremsmünster —//— Tel. 0 75 83/5248 —
 Bahnhofstr. 11 —//— Fax: Dw. 73 —

- Dachkonstruktionen aller Art
- Dachausbauten
- Wintergärten
- Sichtschalungen
- Holzfußböden
- Schnittholz



brillenzone

neue brille in nur 1 stunde

shopping center haid, www.brillenzone.at

Gasthof "Zum Wimmerwald"

Fam. Scheuringer, Wimmerstr.32, 4501 Neuhofen

Tel.: 07227 / 4580

Gutbürgerliche, ganztägig warme Küche mit heimischen Spezialitäten, Ripperl-, Stelzen- und Knödelessen. Komfortzimmer, Gastgarten

Geöffnet: Di - So 8.00 bis 24.00 Uhr durchgehend



Immer einen
Besuch wert!

Möbel nach Maß

Engelbert

Tischlerei



PREE

4531 Kematen an der Krems, Brandstatt 33
Tel. 072 58/55 32, Mobil 0664/403 61 32, Fax 072 58/29 551
engelbert.pree@tele2.at • www.tischlerei-pree.at



JOSEF ROHRAUER

KFZ- UND LANDMASCHINENWERKSTÄTTE

A-4511 ALLHAMING 100

TELEFON 0 72 27 / 72 67, FAX 0 72 27 / 20 720

E-MAIL: rohrauer@surfeu.at

DREIFALTIGKEITS APOTHEKE

MAG. PHARM. ELISABETH JURA

4501 NEUHOFEN A. D. KREMS • MARKTPLATZ 10

TEL. 0 72 27 / 42 18 • FAX 0 72 27 / 42 18-4

E-MAIL: OFFICE@APOTHEKE-NEUHOFEN.AT

INTERNET: WWW.APOTHEKE-NEUHOFEN.AT

Freizeitmoden

Kettener

4501 Neuhofen, Marktplatz 7, Tel. 0 72 27 / 43 52

Juwelier

HOCHSTÖGER

DIADORO partner



A 4053 Haid, Ikeaplatz 8, Top 10
tel +43/7229/82 8 36

A 4501 Neuhofen, Marktplatz 3

tel +43/7227/43 74 fax +43/7227/43 74

office@hochstoeger.com



Fotoimporte Kirchmayr Ges.m.b.H.
Linzerstraße 42
4501 Neuhofen a. d. Krems
Telefon: +43 7227 4717 - 0
Telefax: +43 7227 6916
E-Mail: office@kirchmayr.at
Internet: www.kirchmayr.at

SPAR ZITTELL

ZITTERL'S

Brotladen | Cafe

ISABELLA HOLZMANN

Fachinstitut für Kosmetik & Fußpflege

Isabella Holzmann

Gapstraße 15 • 4501 Neuhofen an der Krems
Tel. 072 27 / 20 6 07

Wolfgang Wurzer
Heizung Sanitär Wellness

Wolfgang Wurzer
Installateurmeister
Steyrerstraße 12
4501 Neuhofen a.d. Krems

0650 / 461 50 22
wolfgang@wurzer.or.at
www.wurzer.or.at

Startberechtigt:

Zeitnehmung:

Auskunft:

Anmeldung:

Online Meldung:

vereinsoffen

Sportstübing Hinterreiter

Andreas Zeintl, ☎

07228 / 60922-183

0650 / 771 23 71

Gerhard Biebl, Steyrerstr. 32, 4501 Neuhofen,
mit Angabe von Vor-, Zunamen, Jahrgang und Bewerb

☎ 0699 / 111 33 848

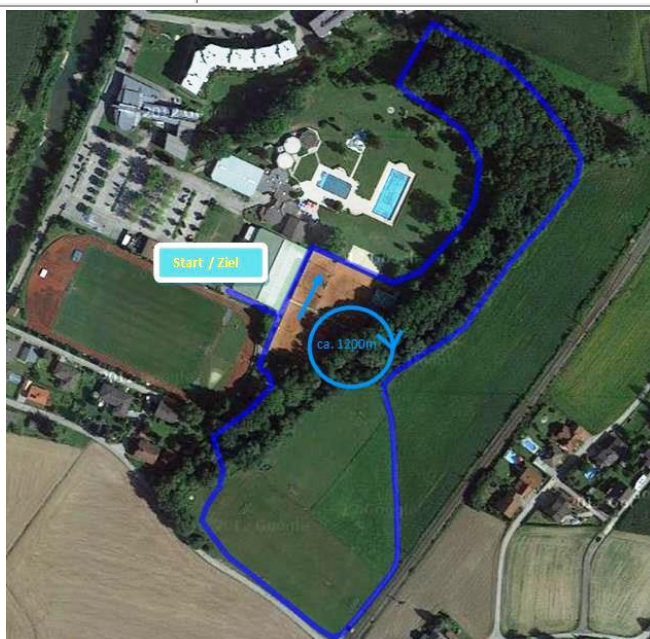
<http://www.unionneuhofen.at/leichtathletik/>

E-mail: gerhard.biebl@lwest.at

Ergebnisse: können unter folgenden Adressen abgerufen werden:

<http://www.unionneuhofen.at/leichtathletik/>

Nennungsschluss	1. Lauf Mittwoch 09. Jänner 2019 2. Lauf Mittwoch 23. Jänner 2019 3. Lauf Mittwoch 06. Februar 2019	
Nennngeld	U12, U14, U16, U18 Allg. Kl. & AK Klassen	€ 5,00 € 8,00
Nachnennungen	Aufpreis pro Bewerb	€ 2,00
Siegerzeichen	Urkunden bis zum 6. Rang pro Lauf	
Für Cupsieger	Pokale für die ersten 3 jeder Klasse	
Mannschaftssieger	Pokale für die ersten 5 Vereine (Männer und Frauen werden gemeinsam gewertet)	
Wertung im Cup	Die ersten zehn Platzierten jedes Einzelbewerbes erhalten Punkte in der Abstufung 25, 20, 15, 11, 8, 6, 4, 3, 2, 1	
Mannschaftswertung	Die ersten 15 jedes Bewerbbes erhalten Punkte in der Abstufung 25, 20, 15, 12, 11, 10, 9, 8, 7, 6, 5, 4, 3, 2, 1	
Siegerehrung	Für den 1. und 2. Lauf	kurz nach jedem Bewerb
	für den 3. Lauf und Cup	ca. um 14.00 Uhr für die Bewerbe 1 - 7
		ca. um 14.40 Uhr für die Bewerbe 8 - 10
		ca. um 15.30 Uhr für die Bewerbe 11 - 12
Allgemeines	Umkleide und Duschköglichkeit am Sportplatz Für Unfälle und Diebstahl übernimmt der Veranstalter keine Haftung	



Die zur Verfügung gestellten **Startnummern** sind von allen Aktiven in **voller Größe** unverändert und **gut sichtbar für die Rundenzähler** auf der Brust zu tragen

Die Nichteinhaltung dieser Regel (IWR) zieht die **Verwarnung** bzw. **Disqualifikation** nach sich.

 **ing.aigner**
wasser wärme umwelt gmbh

www.ing-aigner.at

ZENTRALE, ANLAGENBAU, HAUSTECHNIK,
24H SERVICE, FACHMARKT, CONTRACTING
A-4501 Neuhofen/Krems, Kienmistsstraße 18
Tel. 07227-6081 | Fax -13 | office@ing-aigner.at

WASSERTECHNIK,
KLÄRANLAGEN, EDELSTAHLBAU
A-4501 Neuhofen/Krems, Imhoffstraße 1
Tel. 07227-5206 | Fax -16 | wasser technik@ing-aigner.at


Green Life
OBJEKTBETREUUNG

Grünanlagenpflege
Objektreinigung
Instandhaltung
Winterdienst

office@greenlife-tanzer.at www.greenlife-tanzer.at

Gerald & Daniel SCHIRL

Gerald: Tel.: 0664 / 60139-74632; E-Mail: g.schirl@donauversicherung.at
Daniel: Tel.: 0664 / 60139-74634; E-Mail: d.schirl@donauversicherung.at

Ihre Ansprechpartner in allen Versicherungsangelegenheiten.
Fischen 40, 4531 Kematen; www.donauversicherung.at


Donau

VIENNA INSURANCE GROUP

Flexibel wie das Leben

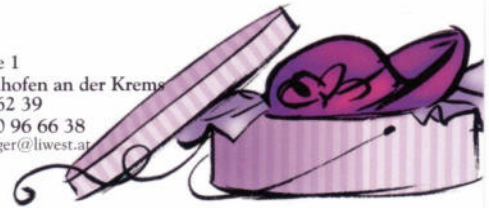

CHRISTIAN
NEUHAUSER

**MASSAGE-
FACHINSTITUT**

4501 Neuhofen/Krems
Steyrerstraße 27, 07227 5505
office@neuhauser-massage.at
www.neuhauser-massage.at

Petra's kreative Bastel & Handarbeitsstube

Kirchengasse 1
A-4501 Neuhofen an der Krems
Tel: 07227-62 39
Tel: 0699-10 96 66 38
petra.buchberger@lwest.at



Öffnungszeiten

Montag-Freitag: 8:30-12:00 und von
15:00-18:00

Mittwoch Nachmittag geschlossen

Samstag: 8:30-12:00

Treuepass: 10x Einkaufen und 3% kassieren.

Gutscheine erhältlich

www.bastel-u-handarbeitsstube.at

SPARKASSE 

Neuhofen

Was zählt, sind die Menschen.



SEILERSTÄTTE CENTRAL-PARK- GARAGE



NEUWOG
Immobilien

Kirchengasse 4 4501 Neuhofen
Tel. 07227 200 53 www.neuwog.at

Granit Marmor Naturstein

Gerald Scheibl

**SCHEIBL
STEINMETZ KG**



A-4501 Neuhofen/Kr.
Welser Straße 5
Telefon 072 27/43 66
Fax Durchwahl 89
Mobil 0664/4321871

e-mail: office@scheibl-steinmetz.at

Verlässlichkeit und Kompetenz

WIR SCHAFFEN ZUFRIEDENHEIT

MEGATEC

FENSTER • TÜREN • SONNENSCHUTZ

4501 NEUHOFEN / KR KREMBALSTRASSE 8A
TEL: 07227 / 57 52 FAX: 07227 / 20077
OFFICE@MEGATEC.AT WWW.MEGATEC.AT

Internorm FACHHÄNDLER



SALON IRNDORFER

Evelyn Horner
HAARMODE
FUSSPFLEGE-KOSMETIK

4501 Neuhofen/Kr., Linzer Str. 11. Tel. 0 72 27 / 43 43

www.lagerhaus-innviertel.at

Fachwerkstätte Neuhofen
Innviertler-Traunviertler Lagerhaus eGen
Steyerstrasse 41
A-4501 Neuhofen/Krems
Tel.: 07227/6111-25 Fax: 28
wkst.neuhofen@inn-traun.rlh.at



Schuhe • Orthopädie • Reparatur



4501 Neuhofen/Krems, Kremstalstraße 17
Tel. 0 72 27 / 46 68, Fax DW 4

Ihr-Partner-für-Einlagen-&-Bandagen





■ Beschichtung ■ Entfeuchtung ■ Abdichtung



Abdichtungen



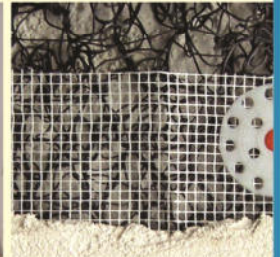
Mauertrockenlegung



Schimmelsanierung



Feuchtigkeitssanierung
mit Verputzarbeiten



Mauerwerkssanierung

BEA-Gebäudesanierung GesmbH | Martinstraße 2 | 4060 Leonding | Tel. 0732 37 19 45 | Fax DW 22

E-Mail: info@bea-online.at | www.bea-online.at | **Kompetenz gegen Feuchtigkeit**

BÄCKEREI
Alfred Zitterl
BROTE - TIEFKÜHLGEBÄCK - MEHLSPEISEN

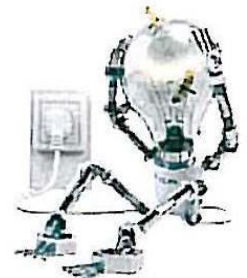
Tel.: 07227/8205
Fax 07227/20509
Mobil: 0676/7014720
office@zitterl.at

SCHNELL elektro- & datentechnik gmbh

Josef Schnell
Geschäftsführung

Steuerungsbau
SPS-Technik
CAD-Schaltplanerstellung

Mobil: 0676/41 11 543
E-Mail: j.schnell@schnell.co.at



Freilinger Straße 2, 4501 Neuhofen/Krems
Tel.: 07227/61350, Fax: DW 24
www.schnell.co.at office@schnell.co.at



Service

Der Profi für
Ihre Sicherheit

AUTOHAUS PICHLER

Neuhofen | Steyr | Steyregg

Autorisierter Service-Partner für **CITROEN, SKODA** und **VW**

Zeitplan

Bewerb	Startzeit	Klassen	Jahrgang	Streckenlänge	Runden
1	12.00	Männer	90/ 01	ca. 9.600m	8 Runden
2		M30	80 / 89	ca. 9.600m	8 Runden
3		M40	70 / 79	ca. 9.600m	8 Runden
4		M50	60 / 69	ca. 9.600m	8 Runden
5		M60	50 / 59	ca. 9.600m	8 Runden
6		M70+	49/ u. älter	ca. 9.600m	8 Runden
7		Frauen		ca. 9.600m	8 Runden
8	13.30	Schüler U12 / W+M	08 / u. jünger	ca. 1.200m	1 Runde
9	13.40	Schüler U14 / W+M	06 / 07	ca. 1.200m	1 Runde
10	13.55	Schüler U16 / W+M Jugend U18 / W+M	04 / 05 02/ 03	ca. 2.400m	2 Runden
11	14.15	Frauen W30, W40, W50+	90 / 01 80/89 - 70/79 69 und älter	ca. 4.860m	4 Runden
12		Männer		ca. 4.860m	4 Runden

BEEF'S
Grill & More

www.beefs.at

*Burger
Steak's
Potatoes
and more*

Dienstag - Sonntag geöffnet

Sportallee 64 4501 Neuhofen

07227/ 6286



Günther Weidlinger, B.Sc.
Wirtschaftswissenschaftler
Dipl. Sportmanager
PersonalCoach

Projekte

- Brainrunning– Bewegung macht schlau
- Firmenfitness
- Lauffreffe
- Moderationen
- Fachartikel
- Vortragender bei div. Ausbildungen



Günther Weidlinger

vorwärts denken, gezielt handeln

Weyerstraße 20
4616 Weißkirchen

Tel.: +43 676 7362384
Mail: guenther.weidlinger@aon.at
Web: www.guenther-weidlinger.at



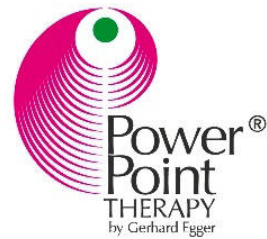
Lastenstraße 10 | 4531 Neuhofen | Tel. 07228 20120
office@brunner-bau.at | www.brunner-bau.at

10 Personal Coaching Good Aging

Z E H N PERSONAL COACHING
& GOOD AGING

Ernährungs- und Diättherapeut •
Bewegungscoach, PPT Power Point Therapie

CHRISTA und HELMUT EBNER
www.zehn-personalcoaching.at
M +43 (0) 660 525 86 00



Unser Team



Helmut Ebner

Bewegungscoach und
Ernährungstherapeut



Christa Ebner

Bewegungscoach und
Ernährungstherapeutin



Lisa Ebner

Beauty und
Aktivcoach



Sport braucht starke Partner

Teamgeist, Flexibilität, Erfolge feiern.
Sport und Raiffeisen haben viel
gemeinsam - und Gemeinsamkeiten
soll man pflegen. Deshalb unterstützen
wir den Sportsgeist der Sportler
in Neuhofen.

www.raiffeisen-ooe.at/kematen



**Raiffeisenbank
Kematen-Neuhofen**

Meine Bank

Die Bank am rechten Fleck.



altmüller

AUF JEDER LINIE – MEIN INSTALLATEUR

Heizung-Bad-Solar

**Neubau &
Sanierung**

**Info unter:
07228-72412**



Ein Team mit Handschlagqualität